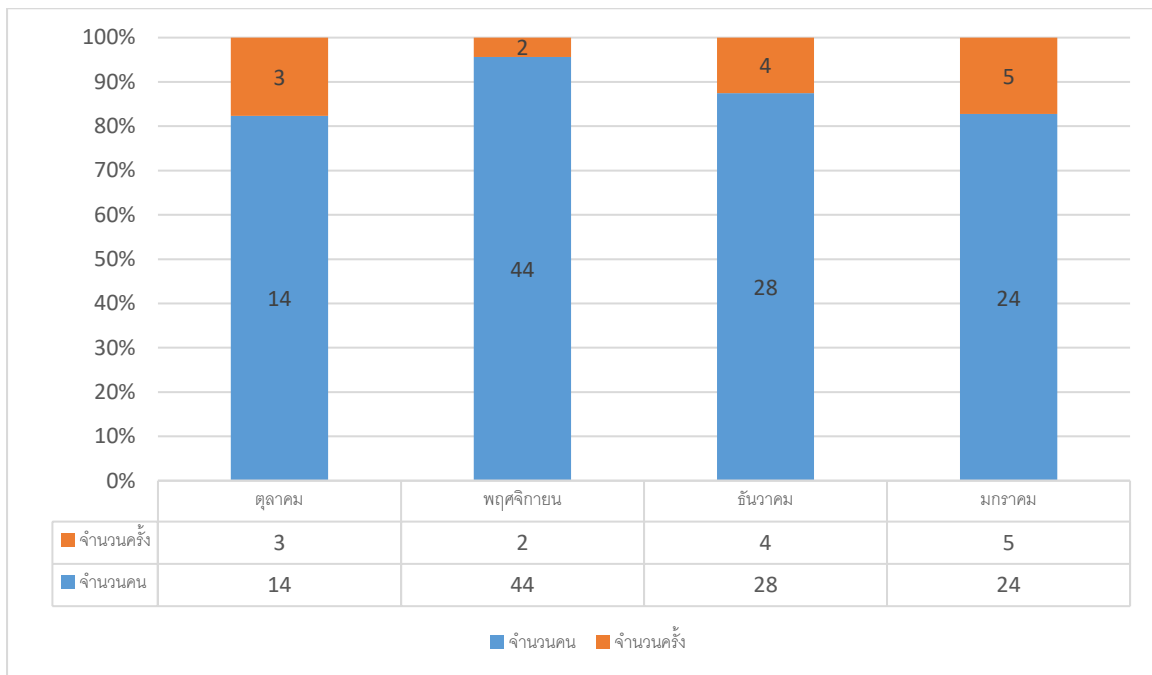


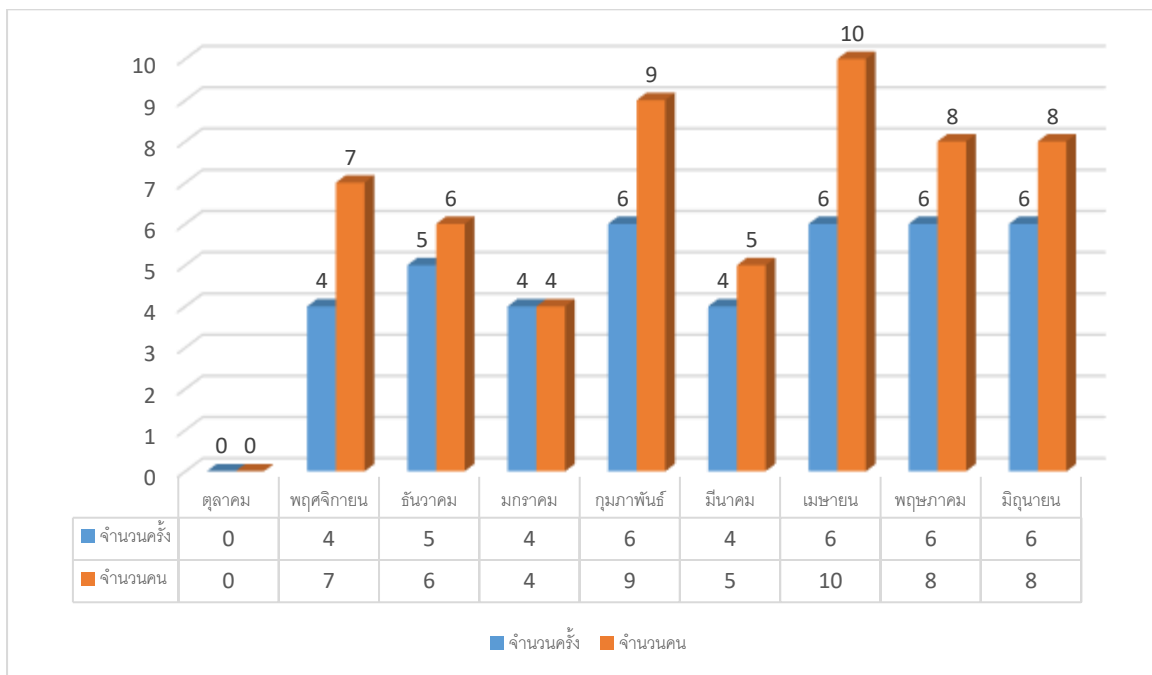
สถิติการให้บริการทำบัตรข้าราชการ
๑ ตุลาคม ๒๕๖๔ - ๓๐ มิถุนายน ๒๕๖๕

เดือน	จำนวนครั้ง	จำนวนคน
ตุลาคม	๓	๑๔
พฤศจิกายน	๒	๔๔
ธันวาคม	๔	๒๘
มกราคม	๕	๒๔
กุมภาพันธ์	๒	๑๒
มีนาคม	๓	๑๓
เมษายน	๐	๐
พฤษภาคม	๑	๑๖
มิถุนายน	๔	๒๐



สถิติการให้บริการออกหนังสือรับรอง
๑ ตุลาคม ๒๕๖๔ - ๓๐ มิถุนายน ๒๕๖๕

เดือน	จำนวนครั้ง	จำนวนคน
ตุลาคม	๐	๐
พฤศจิกายน	๔	๗
ธันวาคม	๕	๖
มกราคม	๔	๔
กุมภาพันธ์	๖	๙
มีนาคม	๔	๕
เมษายน	๖	๑๐
พฤษภาคม	๖	๘
มิถุนายน	๖	๘



สถิติการให้บริการคัดสำเนา กพ.๗
๑ ตุลาคม ๒๕๖๔ - ๓๐ มิถุนายน ๒๕๖๕

เดือน	จำนวนครั้ง	จำนวนคน
ตุลาคม	๑๓	๕๘
พฤศจิกายน	๙	๑๗
ธันวาคม	๑๐	๒๗
มกราคม	๑๗	๘๒
กุมภาพันธ์	๖	๑๑
มีนาคม	๗	๒๑
เมษายน	๖	๑๕
พฤษภาคม	๗	๙
มิถุนายน	๑๒	๒๒

