



คู่มือการปฏิบัติงาน

>>>> กลุ่มส่งเสริมการจัดการศึกษา <<<<



- งานส่งเสริมสนับสนุนการระดมทรัพยากรเพื่อการศึกษา
- งานประสานและส่งเสริมสถานศึกษาให้มีบทบาทในการสร้างความเข้มแข็งของชุมชน

นางกชพร คำวงษา

ตำแหน่ง : ผู้อำนวยการกลุ่มส่งเสริมการจัดการศึกษา

กลุ่มส่งเสริมการจัดการศึกษา

สำนักงานเขตพื้นที่การศึกษาประถมศึกษาพะเยา เขต 2



คู่มือขั้นตอนการดำเนินงาน
ส่งเสริมสนับสนุนการระดมทรัพยากรเพื่อการศึกษา

1. ชื่อกระบวนการงาน

งานสวัสดิการและสงเคราะห์นักเรียน

2. วัตถุประสงค์

เพื่อให้ให้นักเรียนได้มีโอกาสได้รับสวัสดิการจากภาครัฐและเอกชนในการดำรงชีวิตและศึกษาอย่างทั่วถึง

3. ขอบเขตของงาน

3.1 พิจารณาจัดหาทุนการศึกษาให้กับนักเรียนตามโอกาส

3.2 พิจารณาคัดเลือกนักเรียนเพื่อรับทุนการศึกษาจากหน่วยงานทั้งภาครัฐและเอกชนที่สนับสนุนทุนการศึกษา

3.3 ติดตาม กำกับ ดูแล ประเมินผลและรวบรวมผลการดำเนินการ

4. คำจำกัดความ

4.1 ทุนการศึกษา หมายถึง เงินหรือสิ่งของเครื่องใช้ที่ได้รับการสนับสนุนจากภาครัฐ องค์กรเอกชน บุคคล มูลนิธิ ที่ให้การสนับสนุน

4.2 สวัสดิการ หมายถึง สวัสดิภาพที่จะเกิดขึ้นกับตัวเด็กนักเรียน ทั้งบุคคล ครอบครัว ชุมชน สถานศึกษา

5. ขั้นตอนการปฏิบัติงาน

5.1 กำหนดนโยบายแนวปฏิบัติ แจ้งหน่วยงานในสังกัด

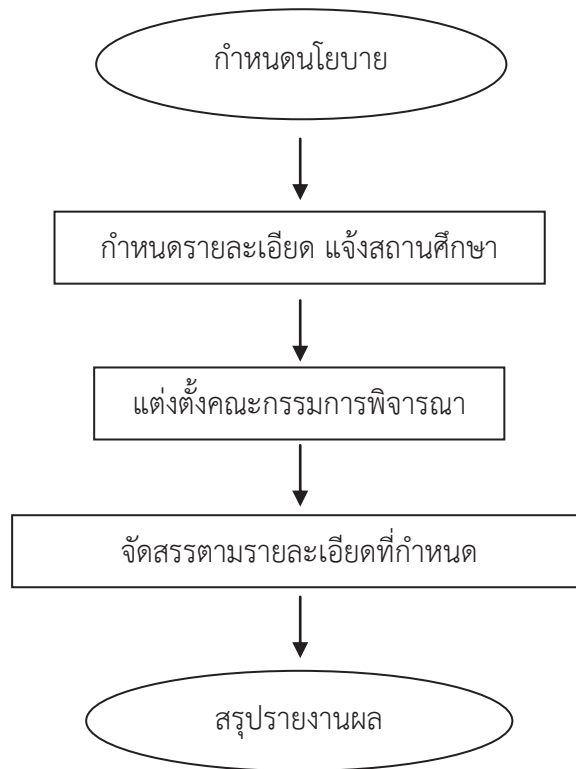
5.2 กำหนดรายละเอียดแจ้งสถานศึกษา

5.3 แต่งตั้งคณะกรรมการพิจารณาจัดสรร

5.4 จัดสรรตามรายละเอียดที่กำหนด

5.5 รายงานผลการดำเนินงาน

6. Flow Chart การปฏิบัติงาน



7. แบบฟอร์มที่ใช้

-

8. เอกสาร / หลักฐานอ้างอิง

-

9. แบบฟอร์มสรุปมาตรฐานงาน

ชื่องาน		งานสวัสดิการและสงเคราะห์นักเรียน				สำนักงานเขตพื้นที่การศึกษา	กลุ่มส่งเสริมการจัดการศึกษา
วัตถุประสงค์ : เพื่อให้นักเรียนได้มีโอกาสได้รับสวัสดิการจากภาครัฐและเอกชนในการดำรงชีวิตและศึกษาอย่างทั่วถึง							
ลำดับที่	ผังขั้นตอนการดำเนินงาน	รายละเอียดงาน	เวลาดำเนินการ	มาตรฐานคุณภาพงาน	ผู้รับผิดชอบ		
1.		กำหนดนโยบายแนวปฏิบัติแจ้งหน่วยงานในสังกัด	1 สัปดาห์	-	กลุ่มส่งเสริมการจัดการศึกษา		
2.		กำหนดรายละเอียดแจ้งสถานศึกษา	1 สัปดาห์	-	กลุ่มส่งเสริมการจัดการศึกษา		
3.		แต่งตั้งคณะกรรมการพิจารณาจัดสรร	1 สัปดาห์	-	กลุ่มส่งเสริมการจัดการศึกษา		
4.		จัดสรรตามรายละเอียดที่กำหนด	1 สัปดาห์	-	กลุ่มส่งเสริมการจัดการศึกษา		
5.		รายงานผลการดำเนินงาน	1 สัปดาห์	-	กลุ่มส่งเสริมการจัดการศึกษา		
<p>อธิบายสัญลักษณ์ผังขั้นตอน จุดเริ่มต้นหรือสิ้นสุดกระบวนการงาน กิจกรรมงานหรือการปฏิบัติ การตัดสินใจ ทิศทางหรือการเคลื่อนไหวของงาน จุดเชื่อมต่อระหว่างหน้า(ถ้าไม่จบภายใน 1 หน้า)</p>							



คู่มือขั้นตอนการดำเนินงาน
งานประสานและส่งเสริมสถานศึกษาให้มีบทบาท
ในการสร้างความเข้มแข็งของชุมชน

1. ชื่อกระบวนการงาน

งานประสานและส่งเสริมสถานศึกษาให้มีบทบาทในการสร้างความเข้มแข็งของชุมชน

2. วัตถุประสงค์

- 2.1 เพื่อส่งเสริมการมีส่วนร่วมของทุกภาคส่วนในพื้นที่
- 2.2 เพื่อสนับสนุนกิจกรรมของชุมชนให้มีความเข้มแข็ง
- 2.3 เพื่อสร้างความเข้มแข็งให้แก่คณะกรรมการสถานศึกษาขั้นพื้นฐาน

3. ขอบเขตของงาน

- 3.1 ส่งเสริมและพัฒนาความรู้ ความสามารถในการปฏิบัติหน้าที่ของคณะกรรมการสถานศึกษาขั้นพื้นฐาน และชุมชน
- 3.2 ส่งเสริมสนับสนุนการปฏิบัติงานในหน้าที่ของคณะกรรมการสถานศึกษาขั้นพื้นฐาน และชุมชน
- 3.3 ติดตาม ประเมินผล การปฏิบัติงานของคณะกรรมการสถานศึกษาขั้นพื้นฐาน เพื่อพัฒนาอย่างเป็นระบบ

4. คำจำกัดความ

- 4.1 คณะกรรมการสถานศึกษาขั้นพื้นฐาน หมายถึง คณะกรรมการที่ได้รับการแต่งตั้งมาจากตัวแทนผู้ปกครอง ครู ศิษย์เก่า องค์กรปกครองส่วนท้องถิ่น องค์กรชุมชน และผู้ทรงคุณวุฒิ ตาม พ.ร.บ.ระเบียบบริหารราชการกระทรวงศึกษาธิการ พ.ศ. 2546
- 4.2 ชุมชน หมายถึง ถิ่นฐานที่อยู่ของกลุ่มคน ถิ่นฐานนี้มีพื้นที่อ้างอิงได้ และกลุ่มคนนี้มี การอยู่อาศัยร่วมกัน มีการทำกิจกรรม เรียนรู้ ติดต่อสื่อสาร ร่วมมือและพึ่งพาอาศัยกัน มีวัฒนธรรม และภูมิปัญญาประจำถิ่น มีจิตวิญญาณและความผูกพันอยู่กับพื้นที่แห่งนั้น อยู่ภายใต้การปกครอง เดียวกัน

5. ขั้นตอนการปฏิบัติงาน

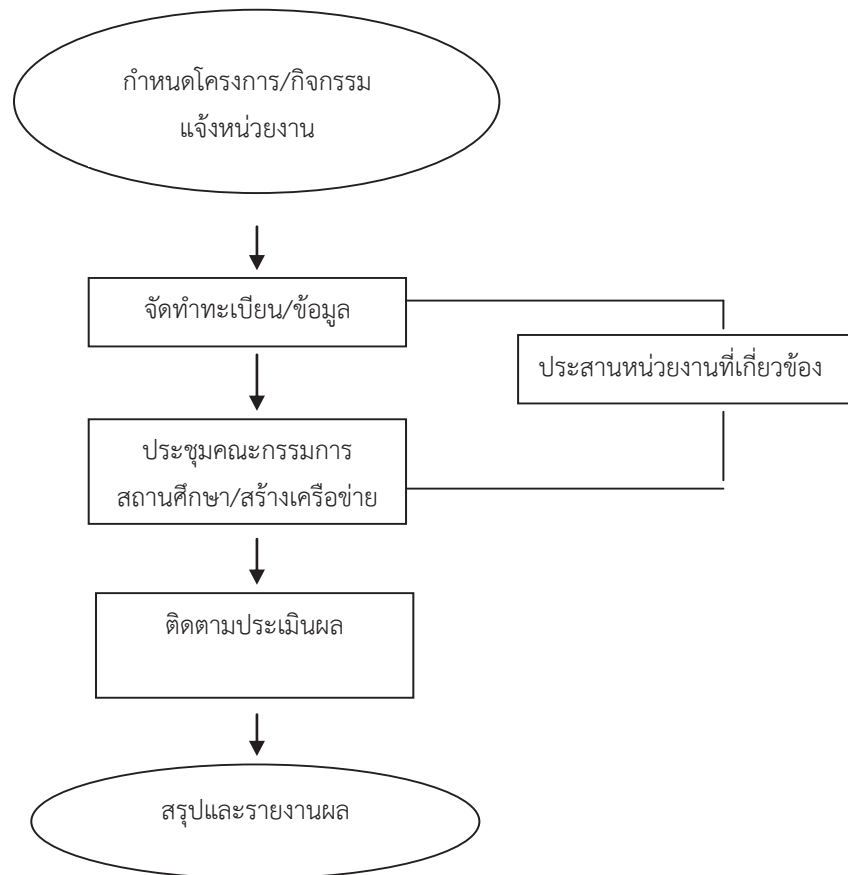
- 5.1 กำหนดโครงการ/กิจกรรม เพื่อนำสู่การปฏิบัติ แจ้งหน่วยงานในสังกัด
- 5.2 จัดทำทะเบียนข้อมูลคณะกรรมการสถานศึกษาขั้นพื้นฐาน
- 5.3 ประชุมคณะกรรมการสถานศึกษาขั้นพื้นฐาน
 - ให้ความรู้ความเข้าใจ ในบทบาทและหน้าที่
 - สร้างความร่วมมือ ร่วมใจในกิจกรรมต่าง ๆ

- การสร้างเครือข่ายคณะกรรมการสถานศึกษาขั้นพื้นฐาน (ขึ้นอยู่กับ สพป./ สพม.)

5.4 ติดตาม การดำเนินงานของโรงเรียน

5.5 สรุปและรายงานผลการดำเนินงาน

6. Flow Chart การปฏิบัติงาน






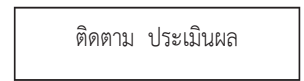






7. แบบฟอร์มที่ใช้

-

8. เอกสาร/ หลักฐานอ้างอิง

พระราชบัญญัติระเบียบบริหารราชการกระทรวงศึกษาธิการ พ.ศ. 2546

9 แบบฟอร์มสรุปมาตรฐานงาน

ชื่องาน		สำนักงานเขตพื้นที่การศึกษา กลุ่มส่งเสริมการจัดการศึกษา			
งานประสานและส่งเสริมสถานศึกษาให้มีบทบาทในการสร้างความเข้มแข็งของชุมชน					
วัตถุประสงค์ : เพื่อให้มีการส่งเสริมการมีส่วนร่วมของทุกภาคส่วนในพื้นที่ เพื่อสนับสนุนกิจกรรมของชุมชนให้มีความเข้มแข็ง และเพื่อสร้างความเข้มแข็งให้แก่คณะกรรมการสถานศึกษาขั้นพื้นฐาน					
ลำดับที่	ผังขั้นตอนการดำเนินงาน	รายละเอียดงาน	เวลาดำเนินการ	มาตรฐานคุณภาพงาน	ผู้รับผิดชอบ
1.		กำหนดโครงการหรือกิจกรรมสร้างความเข้มแข็งของชุมชน แจ้งสถานศึกษา	พฤษภาคม	มีแผนงาน / โครงการ	กลุ่มส่งเสริมการจัดการศึกษา
2.		จัดทำทะเบียนกรรมการสถานศึกษาขั้นพื้นฐาน โดยประสานงานกับสถานศึกษาในสังกัด	มิถุนายน	มีทะเบียนคณะกรรมการการศึกษาครบทุกโรงเรียน	กลุ่มส่งเสริมการจัดการศึกษา
3.		จัดประชุมคณะกรรมการสถานศึกษาขั้นพื้นฐาน หรือสร้างเครือข่ายกรรมการสถานศึกษา	สิงหาคม	-	กลุ่มส่งเสริมการจัดการศึกษา
4.		ติดตามการดำเนินงานของสถานศึกษา	กุมภาพันธ์ของปีถัดไป	-	กลุ่มส่งเสริมการจัดการศึกษา
5.		สรุปและรายงานผลการดำเนินการ	มีนาคมของปีถัดไป	-	กลุ่มส่งเสริมการจัดการศึกษา
<p> อธิบายสัญลักษณ์ผังขั้นตอน  จุดเริ่มต้นหรือสิ้นสุดกระบวนการงาน  กิจกรรมงานหรือการปฏิบัติ  การตัดสินใจ  ทิศทางหรือการเคลื่อนไหวของงาน  จุดเชื่อมต่อระหว่างหน้า(ถ้าไม่จบภายใน 1หน้า) </p>					



กลุ่มส่งเสริมการจัดการศึกษา
สำนักงานเขตพื้นที่การศึกษาประถมศึกษาพะเยา เขต 2
สำนักงานคณะกรรมการการศึกษาขั้นพื้นฐาน
กระทรวงศึกษาธิการ